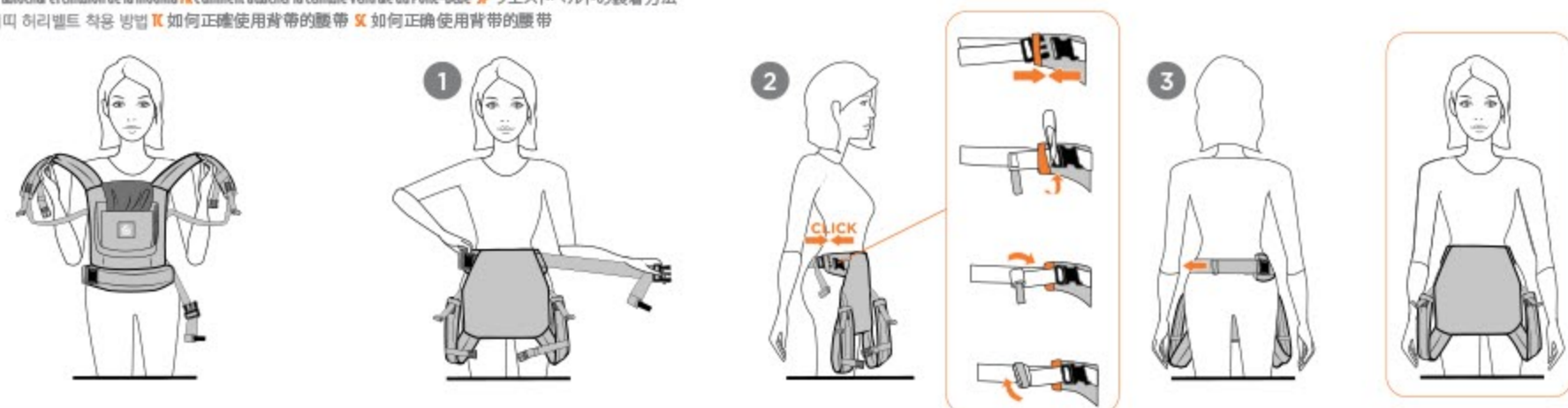


HOW TO ATTACH THE CARRIER WAISTBELT

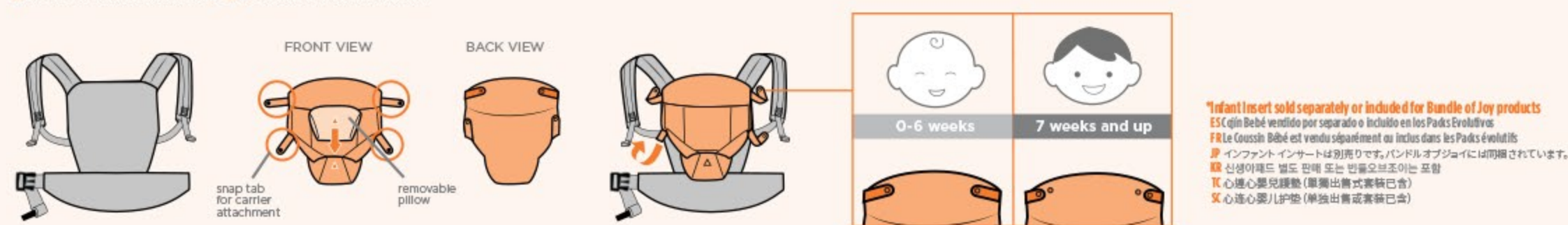
ES Cómo abrochar el cinturón de la mochila. FR Comment attacher la ceinture ventrale du Porte-Bébé. JP ウエストベルトの装着方法. KR 아가씨 허리벨트 착용 방법. TW 如何正確使用背帶的腰帶. VN 如何正確使用背帶的腰帶.



USE WITH EASY SNUG INFANT INSERT*

HOW TO ATTACH THE EASY SNUG INFANT INSERT* TO THE CARRIER

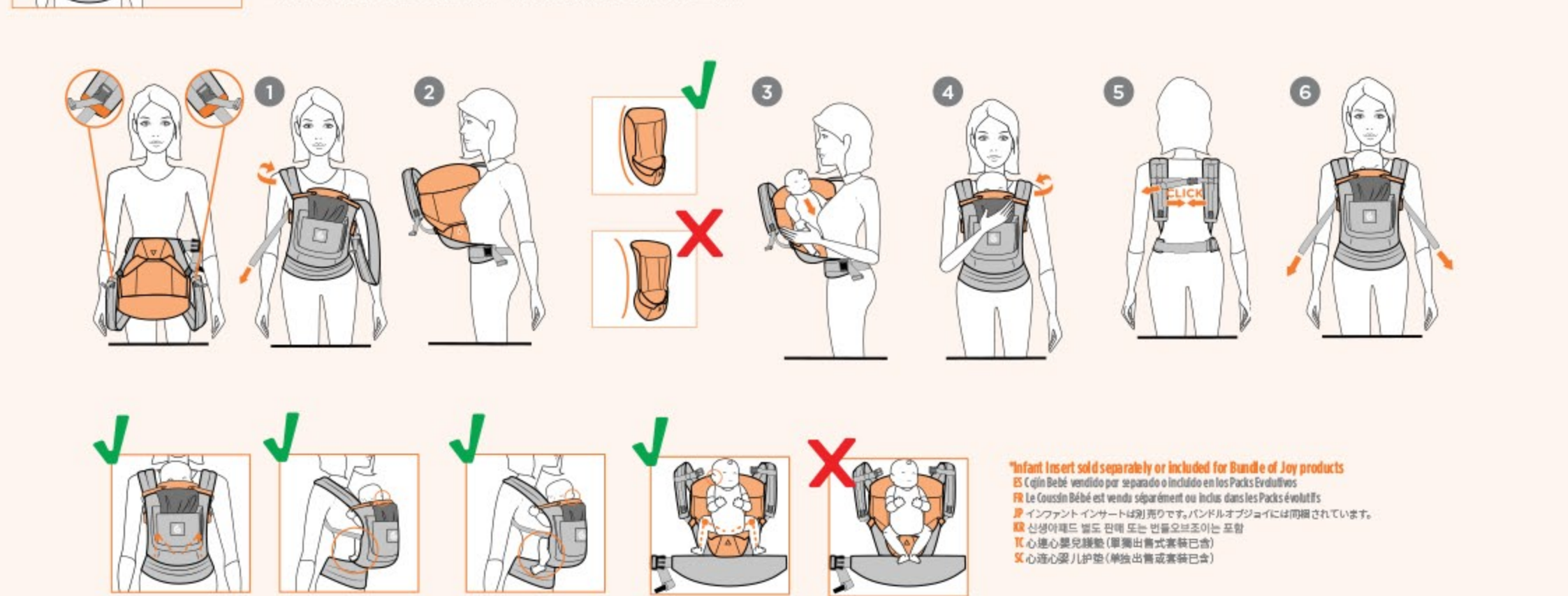
ES Cómo fijar el Cójn Bébè a la mochila. FR Comment attacher le Cossin Bébè au Porte-Bébé. JP ベビーキャリアにインファントインサートを取り付ける方法. KR 신생아피드를 아가씨에 부착 하는 방법. TW 如何在背帶中使用心連心嬰兒護墊. VN 如何在背帶中使用心連心嬰兒護墊.



A FRONT CARRY INWARD-FACING WITH EASY SNUG INFANT INSERT*

INFANT INSERT* REQUIRED FOR 7 - 12 lbs / 3.2 - 5.5 kg (0-4 months)

ES Posición frontal mirando hacia dentro con el Cójn Bébè. FR Position de portage ventral face au porteur avec le Cossin Bébè. JP 新生児対面抱き ベビーキャリア+インファントインサート. KR 신생아피드를 아가씨에 부착하여 앞으로 메기. TW 前背式面朝內連心嬰兒護墊用法. VN 前背式面朝內連心嬰兒護墊用法.



B FRONT CARRY INWARD-FACING WITH INFANT INSERT* PILLOW ONLY

OPTIONAL - Min. 12 lbs / 5.5 kg

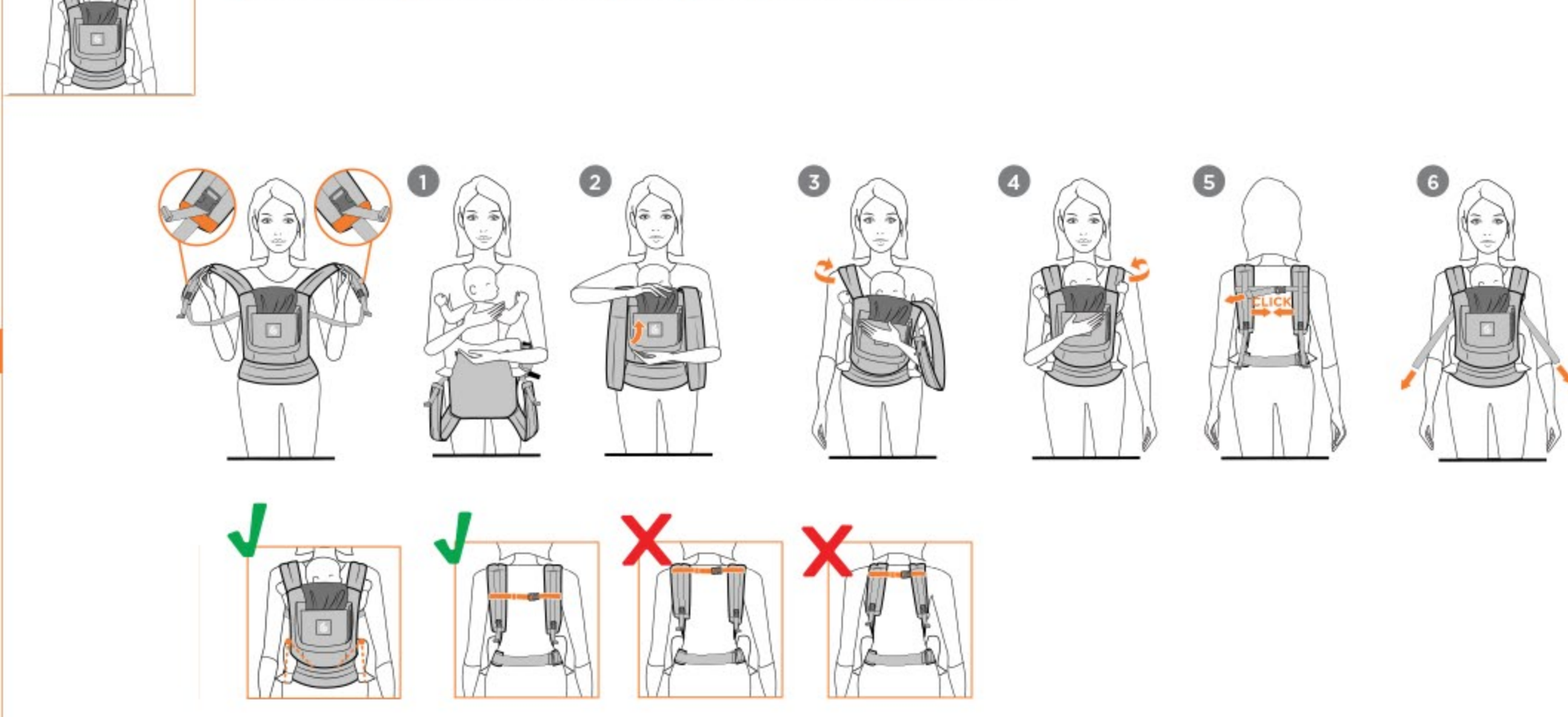
ES Posición frontal mirando hacia dentro sólo con Cójn Bébè - opcional. FR Position de portage ventral uniquement avec le Cossin Bébè. JP 新生児対面抱き ベビーキャリア+ボトムクッション. KR 신생아피드 쿠션만 사용 하여 앞으로 메기 - 옵션. TW 內向式正面背帶加心連心嬰兒護墊-選購. VN 內向式正面背帶加心連心嬰兒護墊-選購.



C FRONT CARRY INWARD-FACING

Min. 12 lbs / 5.5 kg

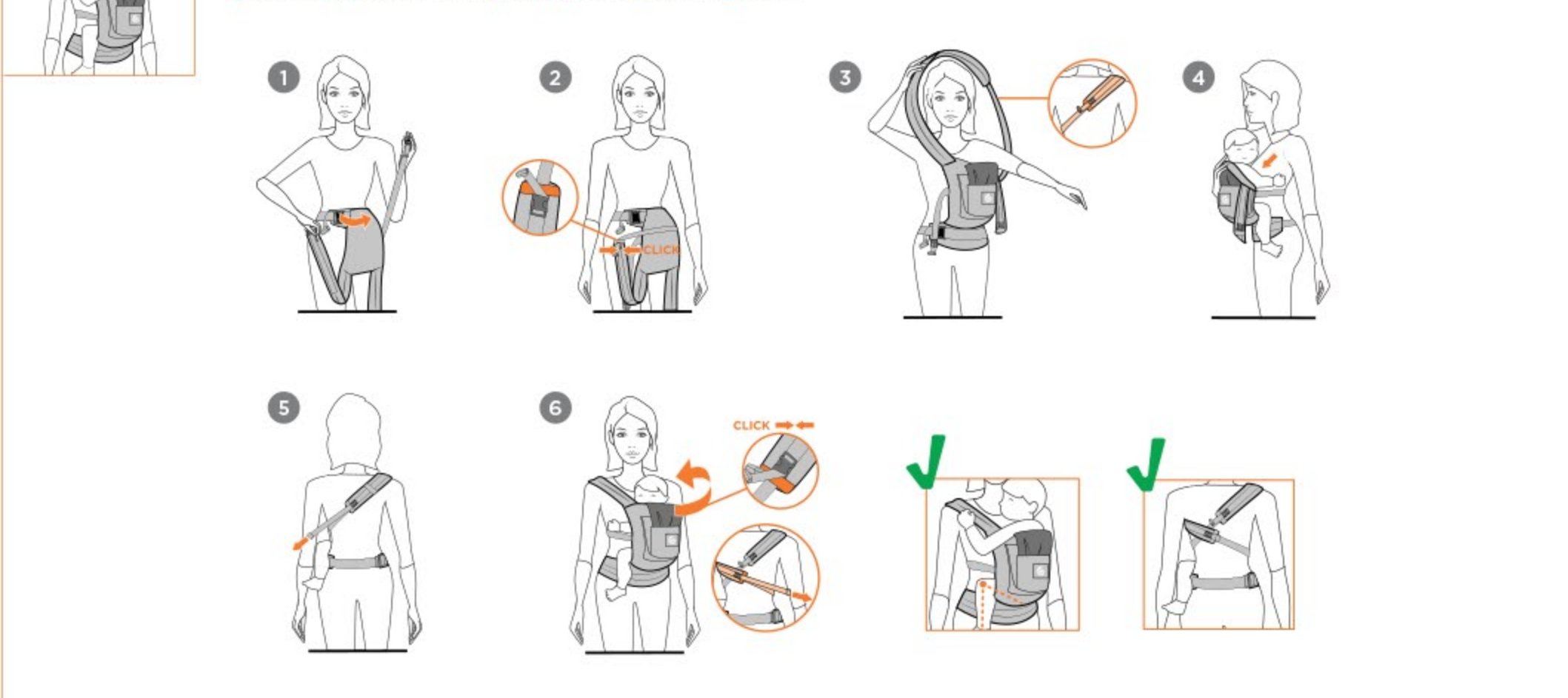
ES Posición frontal mirando hacia dentro. FR Position de portage ventral face au porteur. TW 對面抱法. KR 앞으로 메기. JP 前背式面朝內背法. VN 前背式面朝內背法.



D HIP CARRY

Min. 17.2 lbs / 7.8 kg

ES Posición en la cadera. FR Position de portage sur la hanche. JP 腰抱き. KR 옆으로 메기. TW 側背式背法. VN 側背式背法.



E BACK CARRY

Min. 17.2 lbs / 7.8 kg

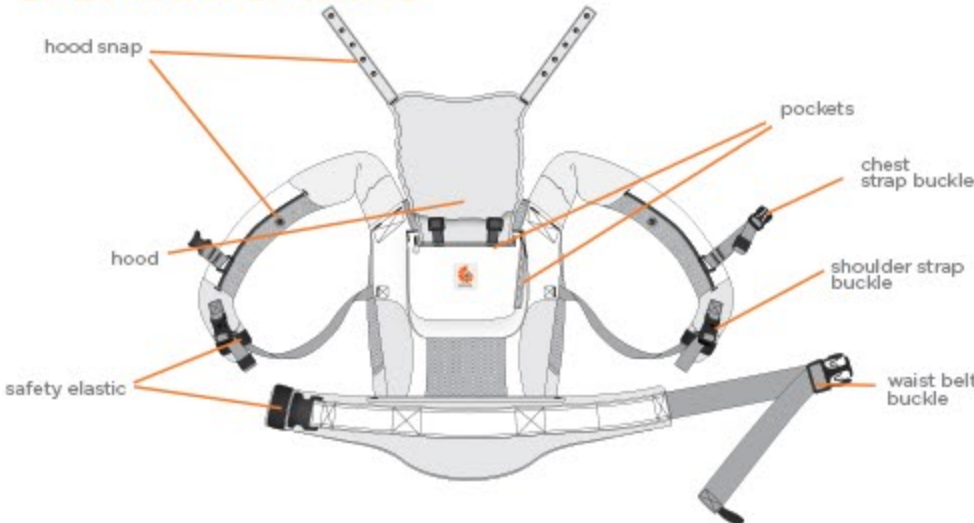
ES Posición en la espalda. FR Position de portage dorsal. JP おんぶ. KR 뒤로 메기. TW 後背式背法. VN 後背式背法.



ORIGINAL BABY CARRIER PARTS



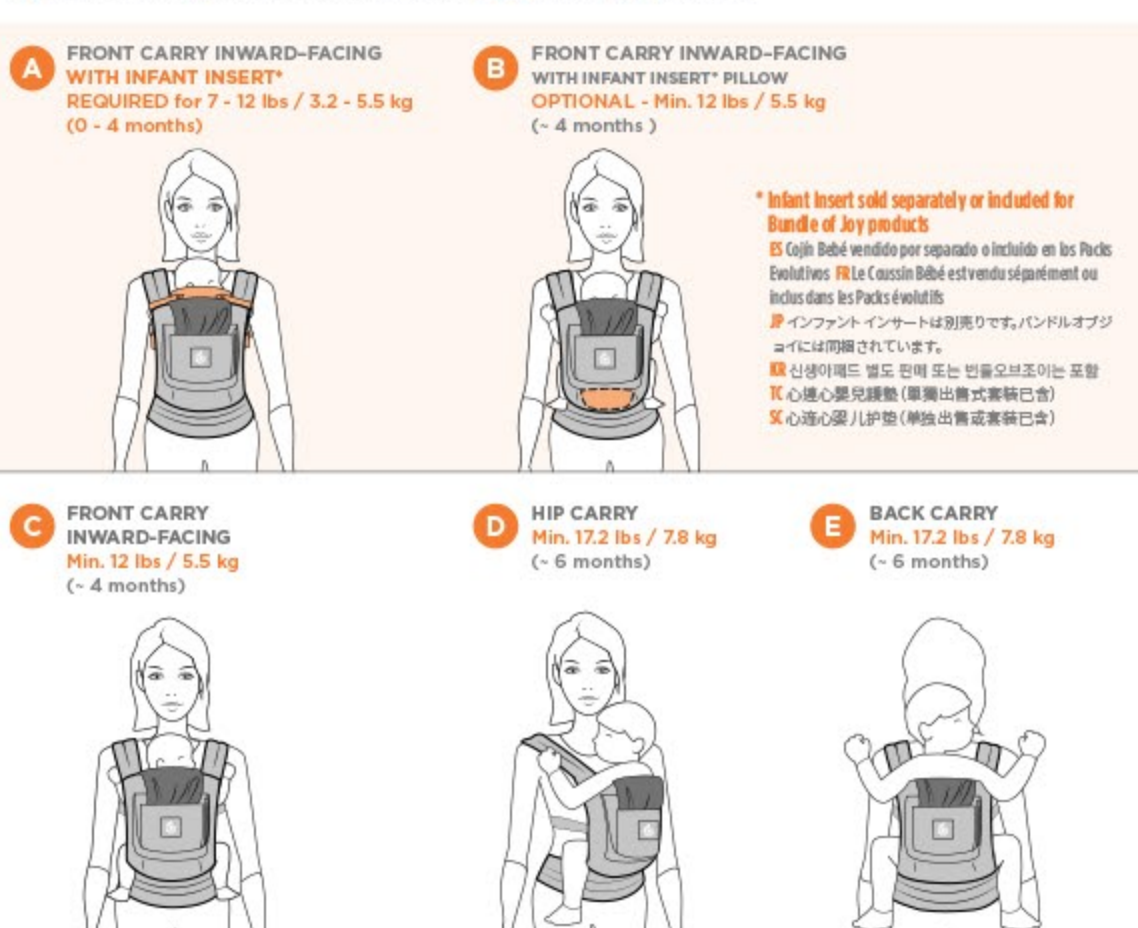
ORIGINAL COOL AIR MESH / PERFORMANCE BABY CARRIER PARTS



AGES AND STAGES - GENERAL GUIDELINES

Maximum 45 lbs / 20 kg

ES Etapas y etapas - Instrucciones generales. FR Âges et âges: recommandations générales. TW 成長に合わせた使い方. KR 아이의 성장에 맞게 이용을 조절 하는 방법. VN 年齡分段指引. VN 年齡分段指引.

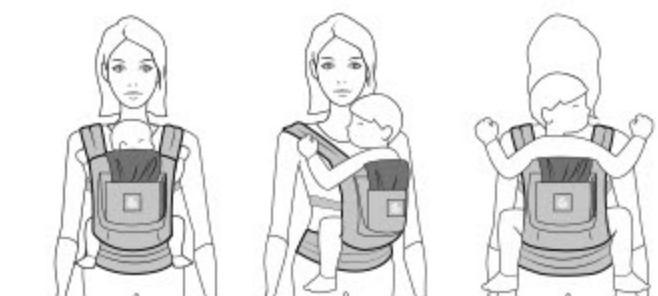


SKU NUMBERS

BC12TOMNL
BC2S20NL
BC2EPNL
BC6CANL
BCA3F14
BCA4F14
BCA5F14
BCABLU
BCAEPH
BCAFLOV
BCAFGRVAD
BCAHKYLEE
BCALEE
BCALNNAT
BCAMSTY
BCANVYAD
BCAPLD
BCARDRD
BCASGK
BCASWDT
BCATWBLK
BCBHDAS4NL
BCDDF14
BCDD514NL
BCEP000NL
BCG8NTP
BCGPNK
BCMNF4NL
BCODNS4NL
BCP02500NL
BCP8F14
BCPGRYOR
BCPVENBKDADNL
BCPVENGRBKNL
BCS8F4NL
BCTL54NL



INSTRUCTION MANUAL



ORIGINAL AND PERFORMANCE 3 POSITION BABY CARRIER



THE ERGOBABY CARRIER, INC.
US: 617 West 7th St., Ste. 1000, Los Angeles, CA 90017
+1 213 283 2090 | info@ergobaby.com
EU: Gotenstrasse 12, 20097 Hamburg, Germany
+49 40 421 065 0 | info@ergobaby.eu

More tips and videos on ergobaby.com

IM-BC-160218-V1

